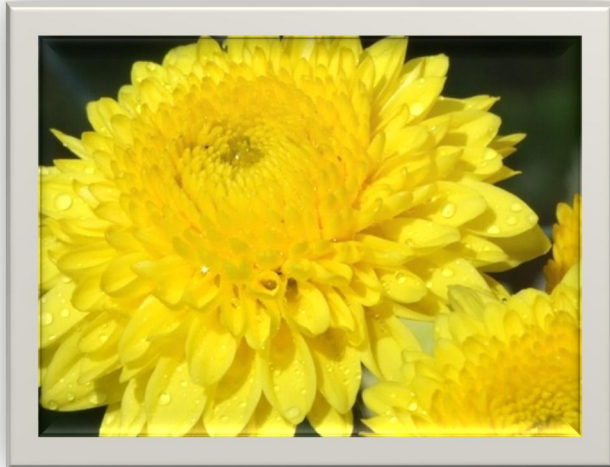


## บ้านเบญจมาศ



## สมาชิกครอบครัวเบญจมาศ

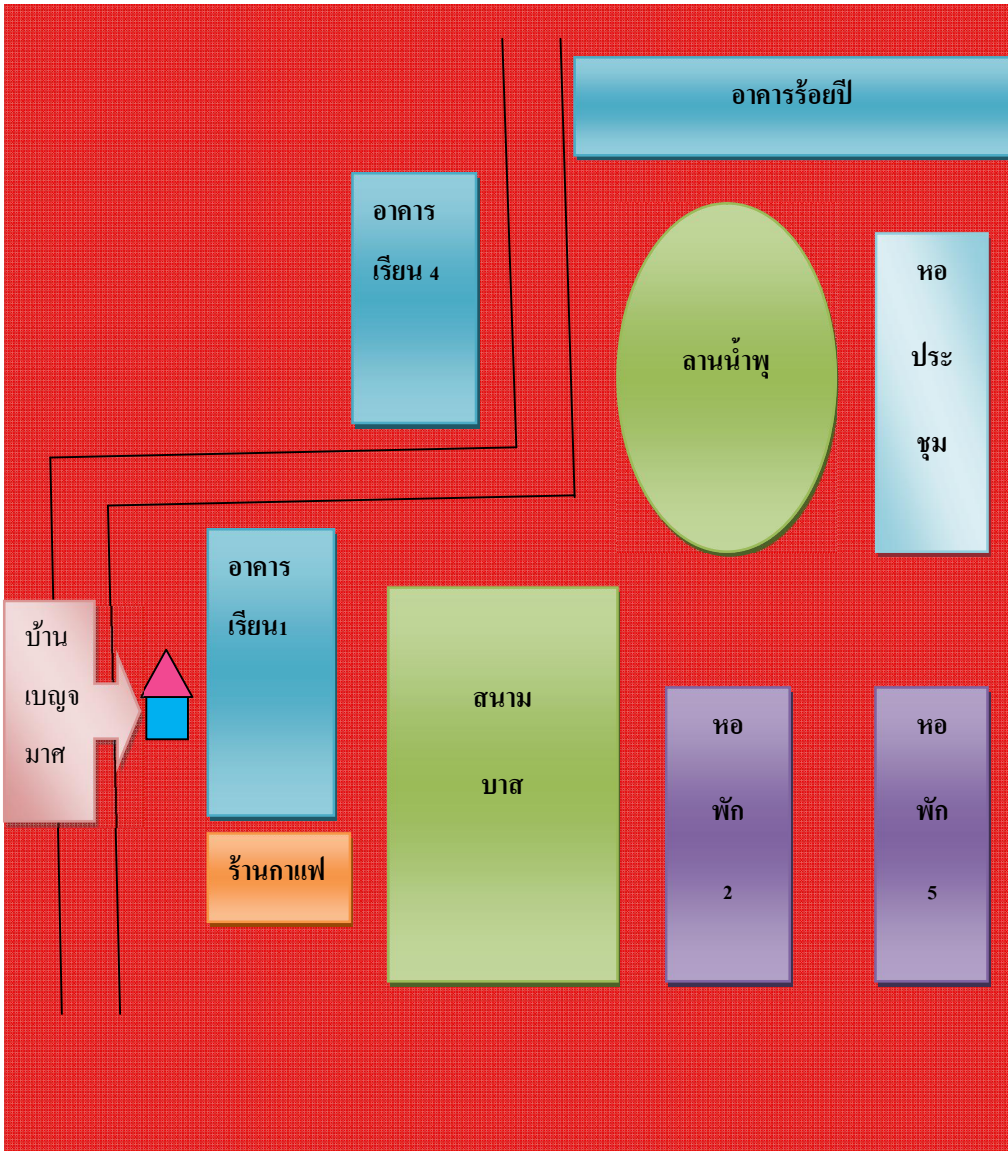
### อาจารย์เจ้าหน้าที่ประจำครอบครัว

อาจารย์เครือมาศ	เพชรชู	อาจารย์ภคมล	ทรงเลิศ
อาจารย์นรานุช	ชะระเชื่อน	น.ส. จิรา	สังขวิเชียร
น.ส. ยุพา	ทองช่วย	นายพิทักษ์	เมฆตรง

### นักศึกษา

นาย เกรียงไกร	ปุณณะการี
นางสาวดวงฤทัย	ชุกลิน
นางสาวกนิษฐา	ชูสุวรรณ
นางสาวจุฬารัตน์	กลิ่นสุคนธ์
นางสาวภัทรสุดา	เทียนชัย
นางสาวดรชนิพร	นวลแก้ว
นางสาวชนิกานต์	พุดมขาว
นางสาวพรพิศุทธิ์	พันธ์ดี
นางสาวปิยะพร	เพ็ญใจ
นางสาวกมลชนก	แป้นเหลือ
นางสาวสาธิตา	คงช่วย
นางสาวสุพรรณษา	ภู่งษ์
นางสาวอังศนา	แซ่ด่าน
นางสาวเพ็ญนภา	บุทอง
นางสาวประภัสสร	อินนาทร
นางสาวประกายทิพย์	หนูแก้ว
นางสาวปาริฉัตร	รักขพันธ์
นางสาวปาริชาติ	ทองสาวท
นางสาวปาริชาติ	อนุศิลป์
นางสาวปิ่นสุดา	เกตุนันท์
นางสาวอรวรรณ	สอนจิตต์
นางสาวอรอุมา	ศรีกุหลาบ
นางสาวกิตติยา	ขาวนวล
นางสาวอมรรัตน์	รัตนโอภา

สถานที่ตั้งบ้านเบญจมาศ



บ้านเบญจมาศ ตั้งอยู่บริเวณด้านหลังของอาคารเรียน 1 ด้านข้างจะเป็นร้านค้าแฟ ค้านตรงข้าม  
จะเป็นหอพักของนักศึกษาแพทย์

## สัมพันธภาพภายใน "ครอบครัวเบญจมาศ"

ครอบครัวเบญจมาศเป็นครอบครัวที่อาศัยอยู่กันเหมือนพ่อแม่พี่น้องซึ่งมีการพึ่งพาอาศัยกัน หากใครมีปัญหาที่สามารถนำมาปรึกษากับพ่อแม่ประจำบ้านได้ ในทุกๆวันพุธที่เป็นกิจกรรมครอบครัวย่อย สมาชิกในบ้านทุกชั้นปีก็จะมารวมตัวกัน เพื่อพูดคุยปรึกษากัน ช่วยกันทำความสะดวกบริเวณรอบๆบ้าน เมื่อวิทยาลัยมีกิจกรรมเช่นทำบุญทานไฟ ทุกคนก็จะมารวมตัวกันเพื่อปรึกษาและตกลงกันว่าครอบครัวของเราจะทำอะไรบ้าง โดยส่วนใหญ่จะให้ทุกคนเสนอความคิดและช่วยกันเลือกด้วยการโหวตเพื่อหาข้อสรุป และเมื่อได้ข้อสรุปแล้วพวกเราก็จะเคารพในของสรุปนั้น จึงทำให้ครอบครัวของเราไม่เคยมีปัญหาเกี่ยวกับความคิดเห็นที่ไม่ตรงกัน

ความสัมพันธ์ระหว่างอาจารย์ พี่น้องในครอบครัว เมื่อมีกิจกรรม เช่น วันไหว้ครู วันรับหมวก พี่ๆและน้องๆในครอบครัวก็จะรวมแสดงความคิดเห็นดีด้วยทุกครั้งจึงทำให้เกิดความรักใคร่กันมากขึ้น

กิจกรรมที่บ้านเบญจมาศได้ทำร่วมกัน สามารถแบ่งเป็นกิจกรรมที่จัดขึ้นภายนอก และภายในวิทยาลัยดังนี้กิจกรรมภายนอกวิทยาลัย คือ โครงการสอนน้องล้างมือ ซึ่งไปที่โรงเรียนบ้านหนองนก ตำบลในเมือง อำเภอเมือง จังหวัดนครศรีธรรมราช โดยมีอาจารย์เป็นผู้ประสานงานกับโรงเรียน และนักศึกษาร่วมกันเขียนโครงการดังกล่าว โรงเรียนที่บ้านเบญจมาศไปทำโครงการเป็นโรงเรียนที่มีนักเรียนทั้งหมดประมาณสี่ร้อยคน มีตั้งแต่ระดับอนุบาลหนึ่งถึงชั้นมัธยมศึกษาปีที่ 3 โดยเป้าหมายในการทำโครงการในครั้งนี้คือ นักเรียนชั้นอนุบาล 1 และอนุบาล 2 สำหรับกิจกรรมในการจัดโครงการครั้งนี้ มีดังนี้

๑.กิจกรรมสันตนาการเพื่อสร้างสัมพันธ์ภาพระหว่างนักศึกษา กับน้องๆ อนุบาล 1 และ อนุบาล 2

๒.กิจกรรมสอนน้องล้างมือเพื่อสร้างสุขอนามัยที่ดีให้กับน้องๆ

๓.กิจกรรมแจกของรางวัลกับน้องๆ เพื่อเป็นการเสริมแรงในการให้ความร่วมมือสำหรับการทำกิจกรรมของเด็ก

สำหรับการทำกิจกรรมในครั้งนี้ก็ประสบผลสำเร็จลุล่วงไปได้ด้วยดี ทุกคนที่เข้าร่วมกิจกรรมให้ความร่วมมือร่วมใจกันอย่างเต็มที่ในการทำกิจกรรมครั้งนี้ และกิจกรรมได้จัดให้เป็นกิจกรรมที่ปฏิบัติต่อเนื่องทุกปีการศึกษา

กิจกรรมที่จัดภายในวิทยาลัย คือ กิจกรรมตลาดนัดความดี และกิจกรรมทำบุญทานไฟ ในส่วนกิจกรรมตลาดนัดความดีซึ่งเป็นกิจกรรมที่ทางวิทยาลัยได้จัดขึ้นทุกปี โดยจะมีการเรียน

เชิญแขกจากภายนอกและภายในเข้าร่วมชมโครงการทุกครั้ง โดยที่กิจกรรมได้แบ่งเป็นกิจกรรมภาคเช้าและภาคบ่ายกิจกรรมภาคเช้าได้แก่ การเข้าบรรยายเกี่ยวกับความเป็นมาของกิจกรรมภายใต้รั้วครอบครัวเดียวกัน หลังจากนั้นก็ได้แยกย้ายไปตามบ้านต่างๆ ซึ่งในแต่ละบ้านก็จะมีกิจกรรมที่จัดขึ้นภายในบ้าน เช่น ร้องเพลง เล่นเกมส์ และก็จะมีการอาหาร และทำขนมรับประทานกันในบ้าน เป็นต้น กิจกรรมในช่วงบ่ายจะมีการนำเสนอโครงการของแต่ละบ้านที่ได้จัดทำขึ้นโดยมีคณะอาจารย์และตัวแทนนักศึกษาเข้ารับฟังการนำเสนอโครงการดังกล่าว

สำหรับกิจกรรมทำบุญทานไฟนั้นได้จัดขึ้นทุกปี จะจัดขึ้นในเวลาประมาณตี 4 โดยสมาชิกของแต่ละบ้านจะตื่นพร้อมกันเพื่อมาช่วยจัดเตรียมอาหารที่แต่ละบ้านได้ตกลงกัน อาหารจะถูกแบ่งเป็น 3 อาหารส่วนหนึ่งจะนำไปเพื่อถวายพระ ส่วนที่สองก็จะแจกจ่ายให้กับครอบครัวอื่นๆ และอีกส่วนหนึ่งก็จะเหลือเก็บไว้ทานกันเองในครอบครัวหลังจากเตรียมอาหารเสร็จก็จะมีตัวแทนของแต่ละบ้านเข้าร่วมพิธีทางศาสนาพุทธ หลังจากนั้นสมาชิกที่เหลือก็จะช่วยกันเก็บอุปกรณ์และทำความสะอาดพื้นที่ของตัวเอง หลังจากนั้นกิจกรรมก็สิ้นสุดลง

### สะท้อนความรู้สึกลับ

สมาชิกในครอบครัวเบญจมาศประกอบด้วย นักศึกษาพยาบาลศาสตรบัณฑิตชั้นปีที่ 1 ถึงชั้นปีที่ 4 , อาจารย์และเจ้าหน้าที่ ซึ่งในแต่ละเดือนสมาชิกในครอบครัวจะมีการพบปะกันอย่างน้อยเดือนละ 2 ครั้ง ในแต่ละครั้งก็จะมีกิจกรรมภายในครอบครัวที่แตกต่างกันออกไป เช่น การทำความสะอาดบ้านและบริเวณบ้าน การพูดคุยแลกเปลี่ยนความคิดเห็นในเรื่องการเรียนและการใช้ชีวิตประจำวัน บรรยากาศในการเข้าครอบครัวจะมีความเป็นกันเอง มีความรู้สึกอบอุ่นเหมือนเป็นครอบครัวเดียวกันจริงๆ ซึ่งพี่ๆก็จะคอยให้การดูแลและให้คำปรึกษาแก่น้องๆในเรื่องที่น้องสงสัยหรืออยากรู้ น้องๆก็จะรับฟังคำแนะนำจากพี่ ส่วนอาจารย์และเจ้าหน้าที่จะคอยช่วยเหลือ ให้คำปรึกษา คำแนะนำในเรื่องที่สมาชิกในครอบครัวต้องการความช่วยเหลือ บรรยากาศในครอบครัวบ้านเบญจมาศจึงมีทั้งเสียงหัวเราะ รอยยิ้ม และการให้กำลังใจซึ่งกันและกัน ไม่ว่าจะปัญหาอะไรสมาชิกทุกคนก็สามารถช่วยกันแก้ไขและผ่านพ้นมันไปได้ด้วยความรัก ความอบอุ่นที่มีให้แก่กันภายในครอบครัว